



# Schlüter®-Systems

## Supplerende prislister forår 2020

Danmark · Gældende fra 1. april 2020



# 2020



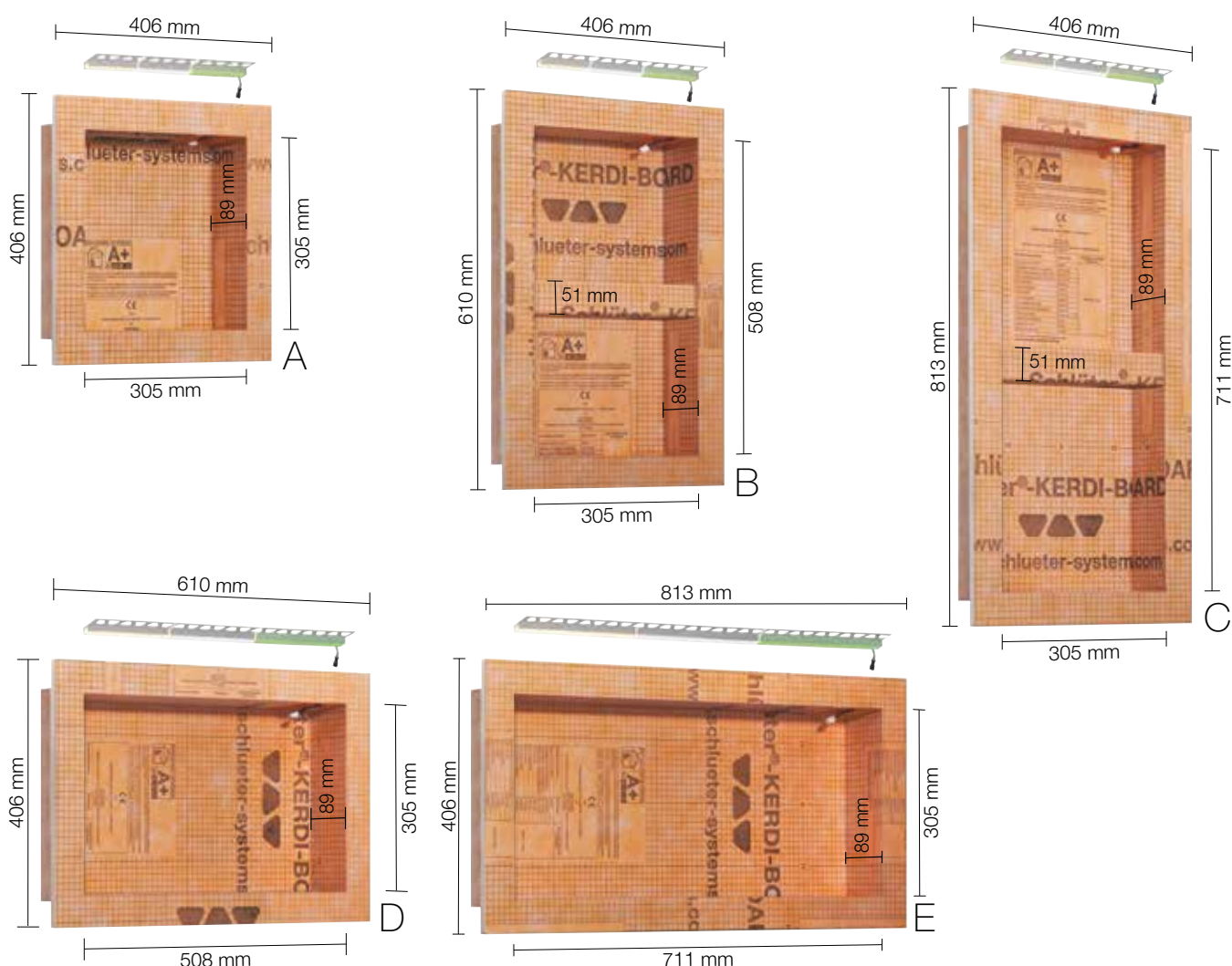
# Schlüter®-KERDI-BOARD-NLT-BR **SÆT** **IP67**

Schlüter-KERDI-BOARD-NLT-BR er præfabrikerede monteringselementer, fremstillet af KERDI-BOARD med LIPROTEC-LED-teknologi RGB+W i Plug & Play-design og med Bluetooth-/fjernbetjent receiver. De forskellige lysfarver kan vælges efter ønske via det medfølgende fjernbetjeningsmodul eller en egnet Bluetooth-kompatibel smartphone eller tablet. De bruges til at etablere belyste nicher og hylder til vægge af enhver art. I forbindelse med Schlüter-KERDI-tætningssystemet kan nicher udføres som samlingstætning.

Nicherne fås i forskellige størrelser. De rektangulære nicher fås med belysning på den lange eller smalle side. RGB+W LED-modulet kan placeres på forkanten, i midten, eller på den bagvæg, som skal flises. I leveringen er omfattet alle de komponenter, der kræves til installation, såsom kabelforbindelse, receiver og strømforsyning samt tætningsmuffe. For at optimere betjeningskomforten anbefales det at tilslutte receiveren til en afbryder i bygningen. En detaljeret beskrivelse af Bluetooth-styring til RGB+W-belysning kan findes på side 16 i vores LT 20 billedprislister.

(Produktdatablad 12.2)

## PLUG & PLAY NICHE-SÆT RGB+W



## INKLUDERET I SÆTTET:



**i**  
**Nyhed** – nu inklusive Bluetooth-/fjernbetjent receiver og fjernbetjening





## PRÆFABRIKEREDE NICHER MED PLUG & PLAY LED-BELYSNING

B x H x T (mm)	Lysart	Varenr.	€ / sæt	PL (sæt)
A 305 x 305 x 89	RGB+hvid	KB 12 NL TP1 AE 9 BR	445,00	20
B 305 x 508 x 89	RGB+hvid	KB 12 NL TP2 AE 9 BR	475,00	20
C 305 x 711 x 89	RGB+hvid	KB 12 NL TP3 AE 9 BR	515,00	20
D 508 x 305 x 89	RGB+hvid	KB 12 NL TP4 AE 9 BR	485,00	20
E 711 x 305 x 89	RGB+hvid	KB 12 NL TP5 AE 9 BR	550,00	20

**INFO:** Dimensionerne beskriver de klare indre dimensioner. Den første længde er den belyste længde.

## TEKNISKE DATA FOR INDEHOLDTE LED-MODULER

NLT 9 BR (RGB+W)	
Mål LED (B x H)	17 x 14,5 mm
Antal LED (stk./m)	112
Farvetemperatur (Kelvin)	RGB+W (2700 K)
CRI	90
Vedlagt strømforsyning	230 V, 15 W
Vedlagt kabel	3 m

**i**  
 Detaljeret teknisk information om Schlüter-KERDI-BOARD-NLT kan findes i vores LIPROTEC prislister på side 74/75.

## TEKNISKE DATA FOR INDEHOLDTE BLUETOOTH-STYRING

LT PEBR 4	
Maks. rækkevidde	10 m
Indgangsspænding	24 V, DC
Maks. belastning i LIPROTEC-systemet	90 W
Maks. længde LED-strips	6 m
Sikring	IP63
Omgivelsestemperatur	-20 °C til +50 °C

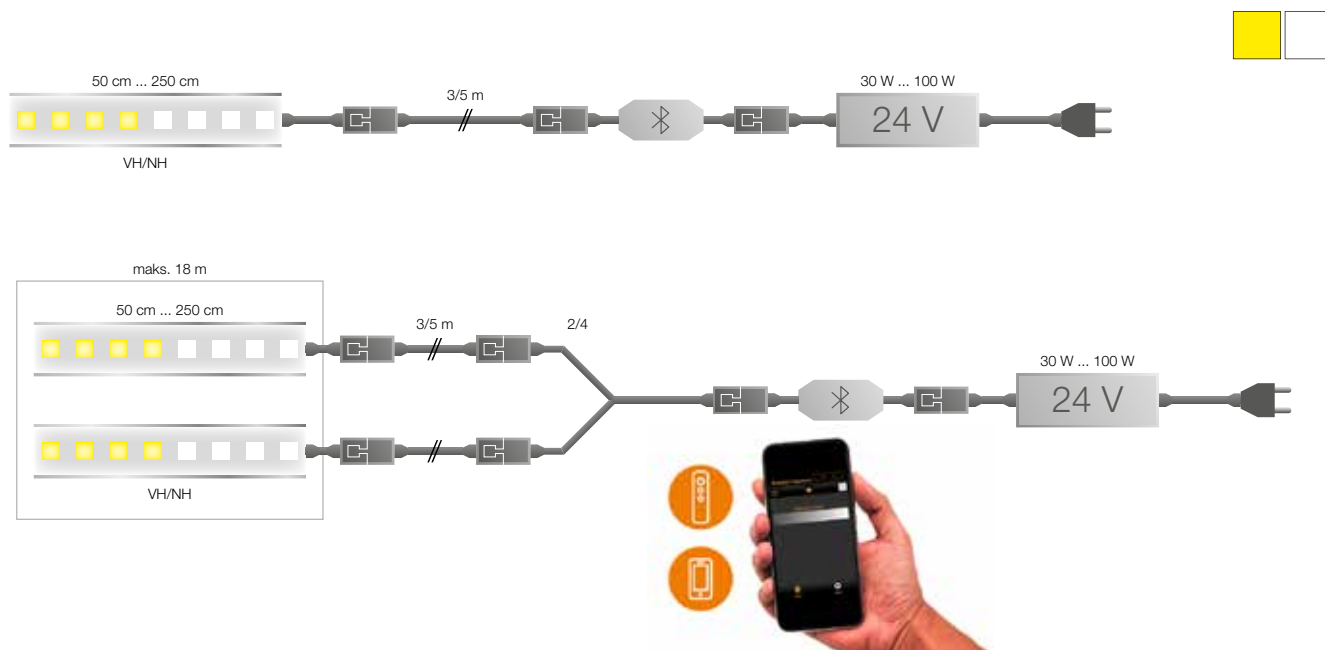




## Plug & Play tilbehør

Plug & Play-systemet gør det meget nemmere at sammenføje de enkelte komponenter. Skemaerne viser et udvalg af kombinationsmuligheder med hvide LED-moduler. Konfigurer din individuelle belysningsløsning. Bemærk venligst de respektive systembegrænsninger.

### LED-MODULER VH / NH



### STYRING

Schlüter-LIPROTEC-PEBR 1 er en Bluetooth-/fjernbetjent receiver til styring af op til 18 m hvide LED-moduler via det medfølgende fjernbetjeningsmodul eller en egnet Bluetooth-kompatibel smartphone eller tablet. Betjeningen af receiveren pr. Bluetooth foregår via app'en Schlüter-LED-Color-Control, der både fås til Android og iOS som gratis download. De forskelligt dæmpede lysstyrker kan gemmes som favoritter i app'en og styres fra en mobil eller tablet, og ved hjælp af det medfølgende fjernbetjeningsmodul. Der kan kobles op til 2 enheder sammen med receiveren samtidigt. Receiverens meget beskedne mål gør det muligt at indbygge den på en pladsbesparende måde. For at optimere betjeningskomforten anbefales det at tilslutte receiveren til en afbryder i bygningen.



Schlüter®-LIPROTEC-PEBR 1		
Plug & Play Bluetooth-receiver inkl. fjernbetjening		
Varenr.	€ / stk.	P (stk.)
LT PEBR 1	172,50	10



[www.schluter-systems.com/app/](http://www.schluter-systems.com/app/)



### TEKNISKE DATA FOR BLUETOOTH-STYRINGEN

LT PEBR 1	
Maks. rækkevidde	10 m
Indgangsspænding	24 V, DC
Maks. belastning i LIPROTEC-systemet	90 W
Maks. længde LED-strips	18 m
Sikring	IP63
Omgivelsestemperatur	-20 °C til +50 °C



## KABEL

Schlüter-LIPROTEC-PZK er et Plug & Play-kabel i forskellige længder til forbindelse mellem strømforsyning eller Bluetooth-modtager og Plug & Play-LED-modulet.



### Schlüter®-LIPROTEC-PZK

#### Plug & Play-kabel

L (cm)	Varenr.	€ / stk.	P (stk.)
▲ 80	LT PZK / 80	16,50	10
▲ 150	LT PZK / 150	17,85	10
300	LT PZK 3M	21,00	10
500	LT PZK 5M	25,00	10

**INFO:** Maks. sammensatte kabellængde må ikke overstige 10 m.

## ADAPTER

Schlüter-LIPROTEC-PZA er et adapter-kabel til tilslutning af Schlüter-LIPROTEC-EASY Plug & Play-komponenter og Schlüter-LIPROTEC-PRO-komponenter. Adapteren kan også bruges til at integrere LED-moduler i en standard el-installation. Denne forbindelse må kun udføres af en elektriker. Forbindelsesindstillingerne, der er vist skematisk på side 6, skal overholdes.



### Schlüter®-LIPROTEC-PZA ▲

#### Plug & Play-adapter-kabel

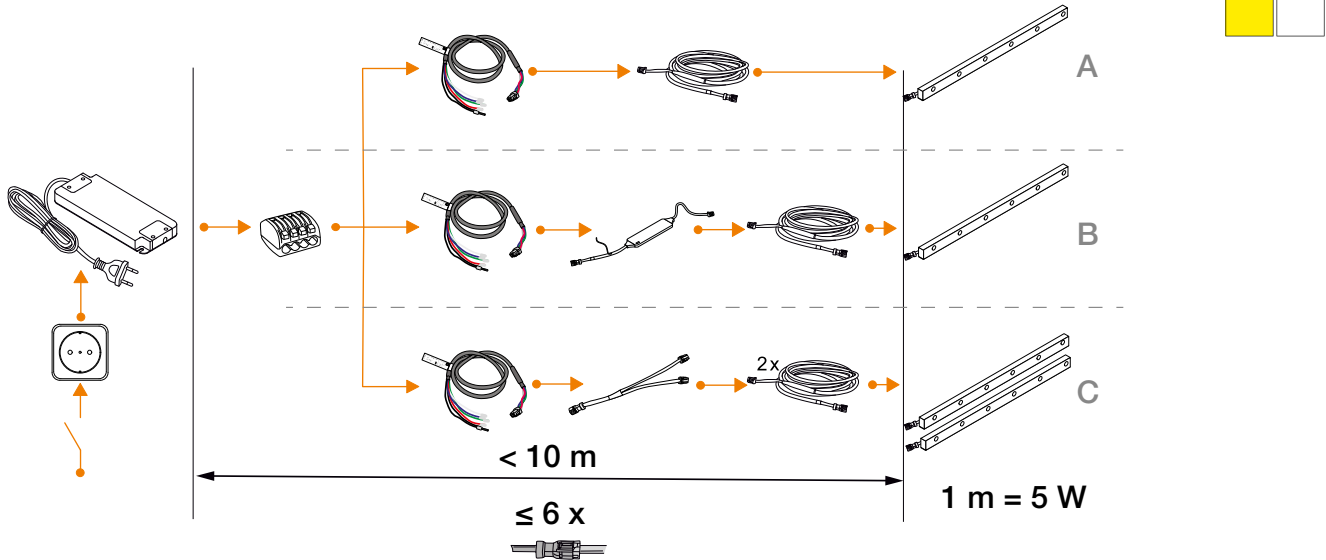
L (cm)	Varenr.	€ / stk.	P (stk.)
100	LT PZA / 100	16,60	10





# Tilslutnings-skema, kombination LIPROTEC-EASY og -PRO

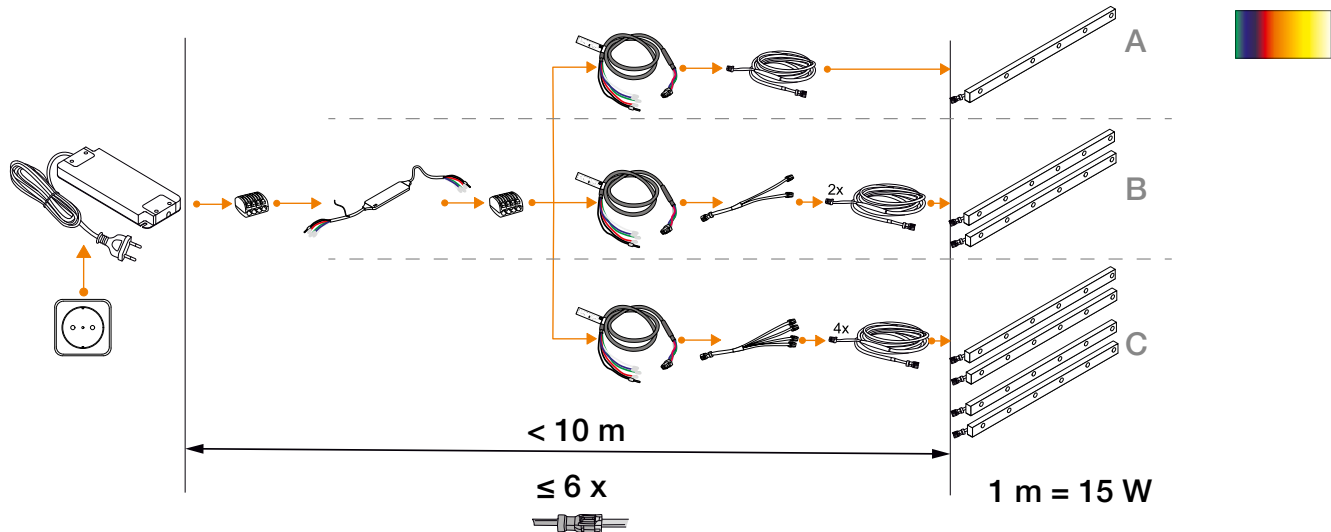
## LED-MODULER VH / NH



**INFO:**

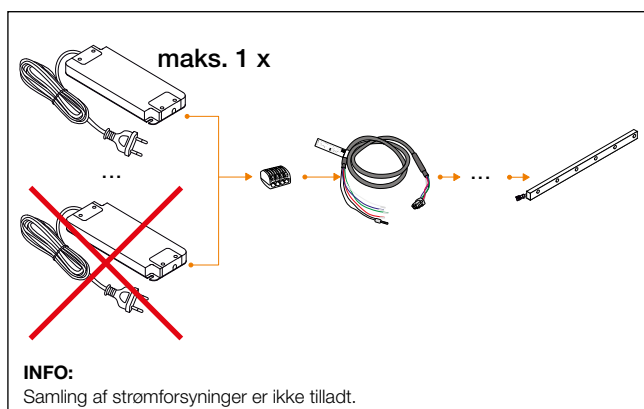
Maksimal længde på de sammenkædede LED-moduler i LIPROTEC-EASY-systemet, når du bruger Plug & Play-adapteren: 18 m pr. ledningsnet (A, B eller C), afhængigt af den anvendte strømforsyning.

## LED-MODULER RGB+W



**INFO:**

Maksimal længde på de sammenkædede LED-moduler i LIPROTEC-EASY-systemet, når du bruger Plug & Play-adapteren: 6 m pr. ledningsnet (A, B eller C), afhængigt af den anvendte strømforsyning.



### Forkortelser

**Emballage-enheder**

- P = boks-emballage
- KV = kasseemballage
- PL = Europalle
- stk. = styk.

**Mål**

- H = højde
- L = længde
- B = bredde
- T = dybde

## Leverings- og betalingsbetingelser

### 1. Generelt

Med ordreafgivelsen anses nedenstående leverings- og betalingsbetingelser som værende accepteret af ordregiverne. De vedbliver også med at være gældende under hele forretningsforbindelsen, medmindre der sker en skriftlig ændring. Vi gør indsigelse mod købers eventuelle indkøbsbetingelser, i det omfang de afviger fra vore betingelser. Kun i det tilfælde, at vi skriftligt godkender enkelte afvigende betingelser fra købers side, er disse bindende for os.

### 2. Tilbud og priser

Medmindre det modsatte utrykkeligt er aftalt, gælder der, at alle tilbud er ikke-bindende og at de er med forbehold for ændringer uden varsel. Det gælder for alle leveringer, at salg prisen er den pris, der er gældende på leveringsdagen.

### 3. Levering, accept, opfyldelsessted

Det gælder for alle ordrer, at forsendelse sker på købers regning og risiko enten fra produktionsstedet eller vores lager også i tilfælde af fri fragt. Der hæftes ikke for skader opstået under transporten eller opstået på bestemmelsesstedet. Vi tager intet ansvar for leveringer til tiden. Klager vedrørende mangler skal indsendes umiddelbart efter modtagelsen af varerne. Kunden kan forlange ophævelse eller nedslag, men er ikke berettiget til at fremsætte andre krav af nogen slags som følge af mangelfuld levering. Opfyldelsesstedet er også for forudbetalt levering læsserampen i Iserlohn.

### 4. Garanti

Reklamationer skal fremsættes straks efter varens modtagelse og under alle omstændigheder, før produktet monteres. Købet kan kræves annulleret, eller der kan kræves afslag i købesummen. Kunden kan ikke rejse nogen andre krav i anledning af en mangelfuld leverance. Opfyldelsesstedet er - også ved fragtfri levering - læssepladsen i Iserlohn. Ved salg efter prøve garanteres kun en fagligt korrekt overensstemmelse med prøven. Med hensyn til behandlingen af vore produkter henviser vi til vore til enhver tid aktuelle brochurer og tekniske instruktioner. Herudover påtager vi os intet tilsagn om nogen form for brugsegenskaber, medmindre disse tilsikres særskilt i skriftlig form. Rådgivning og brugsanvisning afgives på grundlag af erfaringer og forsøg efter bedste viden. Der kan ikke pålægges os noget ansvar i den forbindelse, medmindre det leverede produkts mangelfulde stand berettiger til garantikrav eller ansvarskrav i henhold til lovhjemmel. Brugeren af produktet er ikke fritaget for i overensstemmelse med den enkelte monteringsituation selv at foretage en fagligt kvalificeret bedømmelse af produktets mangelfri stand og anvendelighed før monteringen med henblik på den planlagte anvendelse. Med hensyn til montering af produkter, som f.eks. på grund af, at de er nye, ikke er i overensstemmelse med den anerkendte teknologiske praksis, er kunden (den, der monterer produktet) ansvarlig for at indgå aftaler herom med bygherren.

### 5. Betaling

Fakturabeløb skal betales i euro på forfaldsdagen. Der ydes kun nedslag og rabatter efter særlig aftale. Kontantrabatter på nye fakturaer gælder ikke, før alle forfaldne fakturaer er betalt. Såfremt betaling ikke sker rettidigt, er vi berettiget til uden påkrav at beregne renter fra forfaldsdatoen på 5% over basisrenten (§ 247, stk. 1 BGB) p.a. veksler eller checks, der tages som betaling, betragtes først som godkendte, når de er blevet accepteret. Uoverensstemmelse med betalingsbetingelser eller andre kreditbegrænsende faktorer, der bliver tydelige efter kontraktens indgåelse, vil resultere i, at alle udestående fakturaer vil forfalde til umiddelbar betaling, og vil berettige os til at ophæve kontrakten. Leveringer til kunder, som vi ikke kender, eller i tilfælde af små ordrer eller af enhver anden grund, som vi anser for nødvendig, kan blive sendt af os pr. efterkrav, eller der kan (i tilfælde af afhentning) blive krævet kontant betaling ved afhentning.

### 6. Ejendomsforbehold

Varerne forbliver vores ejendom, indtil alle vores krav, der opstår fra forretningsforholdet med køber, er betalt fuldt ud. Køberen er forpligtet til at meddele os om enhver handling fra tredjemands side, der indvirker på de leverede varer, der hører under ejendomsforbehold. Hvis de leverede varer eller genstande fremstillet af deres videre bearbejdning videresælges af køber eller installeres i en ejendom, der tilhører tredjemand, på en sådan måde at de bliver væsentlige dele af den pågældende tredjemands ejendom, så skal alle krav og tilhørende rettigheder, der opstår for sælger på grund af et sådant salg eller sådan installation, for så vidt angår denne køber eller tredjemand, overdrages til os. En særlig erklæring om overdragelse er ikke nødvendig. Rettigheder, der opstår som følge af ejendomsforbeholdet, er gældende, indtil fuldstændig frigørelse af alle eventuaforpligtelser, som sælger/leverandør har påtaget sig af hensyn til aftager/køber.

### 7. Ændringer

Ændringer med henblik på de foregående betingelser er kun gældende, hvis de er skriftligt aftalt. Mundtlige aftaler er kun gyldige, hvis de bekræftes på skrift. Modstridende betingelser fra købers side kan ikke anerkendes. Hvis de enkelte bestemmelser i disse leverings- og betalingsbetingelser er i strid med gældende lov, skal det ikke have indvirkning på den lovpligtige gyldighed af de resterende bestemmelser.

### 8. Domsmyndighed og afsluttende anmærkning

Stedet for domsmyndighed er Iserlohn eller Hagen inklusive i sager, der omfatter veksler eller checks, hvis køber er registreret grosserer, eller hvis de resterende bestemmelser i § 38 i de borgerlige retsplejeregler finder anvendelse. Alle stridsspørgsmål, der opstår i forbindelse med denne aftale, skal udelukkende underkastes lovgivningen i Forbundsrepublikken Tyskland, præcis som den gælder for indenlandske forretningstransaktioner mellem indenlandske parter. Ugyldigheden af enkelte bestemmelser i disse leverings- og betalingsbetingelser har ingen indvirkning på de resterende bestemmelser.



www.liprotec.com



www.schlueter-systems.com/app/



Medlem af  
GREEN  
BUILDING  
COUNCIL  
DENMARK



## Information.

Til alle, som gerne vil vide mere!

Er du blevet interesseret i Schlüter-Systems' lysprofileteknik? Så vil du sikkert gerne vide mere nu. Den hurtigste måde er internettet. På **www.liprotec.dk** finder du med ét klik yderligere oplysninger.



Detaljerede tekniske informationer om forarbejdningen af Schlüter-LIPROTEC, samt vores garantibetingelser, finder du i den Tekniske Håndbog eller den vedlagte brugsanvisning.

Du finder også de aktuelle garantibetingelser for vores Schlüter-LIPROTEC-system på [www.liprotec.dk](http://www.liprotec.dk).

Schlüter-Systems KGs forretningsbetingelser er gældende.

Der tages forbehold for fejl, trykfejl, samt ændringer, som enten kommer af produktudvikling eller er absolut nødvendige af praktiske leveringshensyn. Der kan på grund af tryktekniske vilkår forekomme farveafvigelser i denne prislister billedgengivelser.



I N N O V A T I O N M E D P R O F I L

Schlüter-Systems KG · Schmölestraße 7 · D-58640 Iserlohn

Tlf.: +49 2371 971-261 · Fax: +49 2371 971-112 · [info@schlueter.de](mailto:info@schlueter.de) · [www.schlueter-systems.com](http://www.schlueter-systems.com)